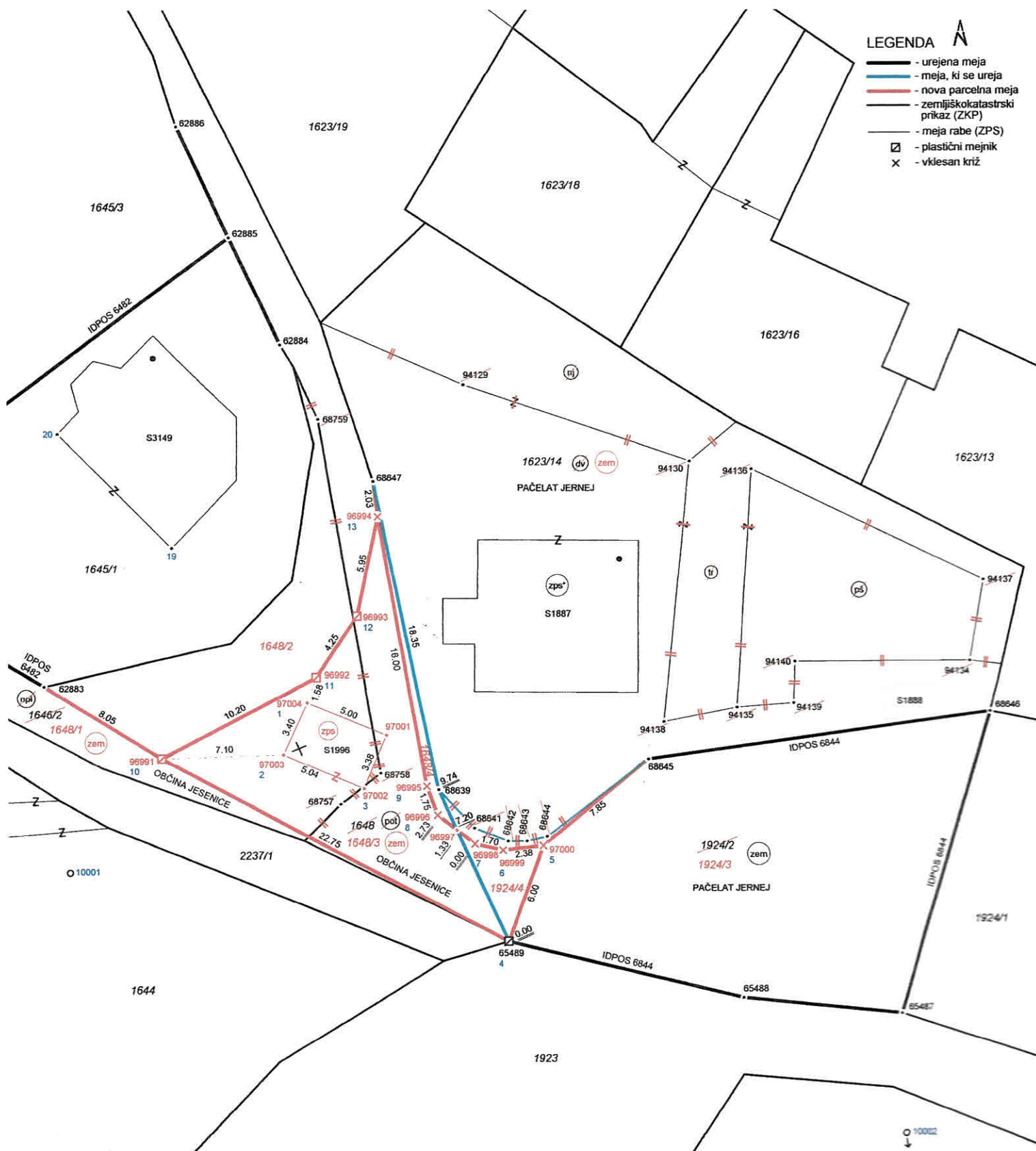


SKICA					
KATASTRSKA OBČINA	2175 – JESENICE	MERILO~	1:300	DATUM	17.07.2019
ŠTEVILKA NAROČILA	241-2018	IDPOS		IME IN PRIIMEK	GREGOR ŠKUFGA



## IZRAČUN POVRŠIN PARCEL

STANJE PRED SPREMEMBO							
KO	Parcela	Raba zemljišča	Štev. stavbe	Urejena	Površina		
					ha	a	m <sup>2</sup>
2175	1623/14	NJIVA 3		-		1	81
	1623/14	TRAVNIK 3		-			94
	1623/14	PAŠNIK 3		-		1	24
	1623/14	ZPS *	1887	-			90
	1623/14	DVORIŠČE		-		3	03
SKUPAJ						7	92

STANJE PO SPREMEMBI								
KO	Parcela	Raba zemljišča	Štev. stavbe	Urejena	Površina			Način izračuna
					ha	a	m²	
2175	1623/14	ZPS *	1887	-			90	P
	1623/14	ZEMLJIŠČE		-		7	06	R
SKUPAJ						7	96	

RAZLIKA V POVRŠINI + 4 m<sup>2</sup>

STANJE PRED SPREMEMBO							
KO	Parcela	Raba zemljišča	Štev. stavbe	Urejena	Površina		
					ha	a	m <sup>2</sup>
2175	1646/2	NEPLODNO		-		3	10
	1648	POT		-		2	41
SKUPAJ						5	51

STANJE PO SPREMEMBI								
KO	Parcela	Raba zemljišča	Štev. stavbe	Urejena	Površina			Način izračuna
					ha	a	m²	
2175	1648/1	ZEMLJIŠČE		-		1	14	R
	1648/2	ZEMLJIŠČE		-		2	81	R
	1648/3	ZPS	1996	Da			17	TM
	1648/3	ZEMLJIŠČE		Da		1	31	TM
	1648/4	ZEMLJIŠČE		Da			8	TM
SKUPAJ						5	51	

RAZLIKA V POVRŠINI 0 m<sup>2</sup>**Brisane parcele:** 1646/2, 1648ZPS 1648/3 ima površino 17 m<sup>2</sup> izračunano iz koordinat obodnih točk:

OBOD	97003 (5.07) 97002 (3.38) 97001 (4.98) 97004 (3.38) 97003
------	---

Parcela 1648/3 ima površino 131 m<sup>2</sup> izračunano iz koordinat obodnih točk:

OBOD	96992 (10.19) 96991 (22.74) 65489 (7.20) 96997 (1.40) 96996 (1.78) 96995 (15.99) 96994 (5.93) 96993 (4.27) 96992
- otok	97003 (5.07) 97002 (3.38) 97001 (4.98) 97004 (3.38) 97003

Parcela 1648/4 ima površino 8 m<sup>2</sup> izračunano iz koordinat obodnih točk:

OBOD	68639 (18.33) 68647 (2.02) 96994 (15.99) 96995 (1.78) 96996 (1.40) 96997 (2.55) 68639
------	---

STANJE PRED SPREMEMBO							
KO	Parcela	Raba zemljišča	Štev. stavbe	Urejena	Površina		
					ha	a	m <sup>2</sup>
2175	1924/2	ZEMLJIŠČE		-		3	43
SKUPAJ						3	43

STANJE PO SPREMEMBI								Način izračuna
KO	Parcela	Raba zemljišča	Štev. stavbe	Urejena	Površina			
					ha	a	m²	
2175	1924/3	ZEMLJIŠČE		Da		3	27	TM
	1924/4	ZEMLJIŠČE		Da			13	TM
SKUPAJ						3	40	

RAZLIKA V POVRŠINI - 3 m<sup>2</sup>

**Brisane parcele:** 1924/2

Parcela 1924/3 ima površino 327 m<sup>2</sup> izračunano iz koordinat obodnih točk:

OBOD	65488 (9.28) 65487 (18.35) 68646 (20.09) 68645 (7.85) 97000 (6.01) 65489 (14.01) 65488
------	--

Parcela 1924/4 ima površino 13 m<sup>2</sup> izračunano iz koordinat obodnih točk:

OBOD	65489 (6.01) 97000 (2.37) 96999 (1.67) 96998 (1.33) 96997 (7.20) 65489
------	--

## IZRAČUN IZRAVNAVE

